



Bundesagentur für
Betreuungs- und
Unterstützungsleistungen

Asylforum April 2023

**Unterbringungskrise in der
Grundversorgung**

Tiroler Tageszeitung
Kampf mit juristischen Mitteln
Streit um Zelte für Flüchtlinge am Absamer
Wiesenhof beschäftigt Gericht



Andreas Achrainer: "Es gibt noch keine neuen Quartiere."

Bundesagentur kündigt weitere Flüchtlingszelte an

QUARTIERSUCHE

Asylwerber-Zelte in Kärnten sind jetzt leer

In Kärnten sind in der vergangenen Woche so viele Flüchtlinge wie lange nicht mehr in die Grundversorgung aufgenommen worden. Für die rund 80 Zelt-Flüchtlinge hat man eine Lösung gefunden.

Der Herr der Zelte

Andreas Achrainer. Wer ist der Mann, der in der Doppelrolle als Ukraine-Flüchtlingskoordinator und Leiter der Bundesagentur für Asylwerberbetreuung ständig Quartiere sucht und zu wenige findet?



Protestmarsch gegen Zeltlager für Geflüchtete

FLUCHT

Chef der Asylbetreuungsagentur: "Das müsste in einem Rechtsstaat nicht sein"

Andreas Achrainer gibt vor dem zu erwartenden Wintereinbruch in Sachen Asylquartiere keine Entwarnung

„Wenn gar nichts mehr geht, braucht es Sanktionen. Aber da sind wir noch nicht“, sagt Andreas Achrainer. TOBIAS STEINMAURER / APA / picturedesk

„Bevor ich jemanden auf die Straße stelle, ist eine Halle immer noch besser.“

BBU-Chef
Andreas Achrainer

Immer mehr Flüchtlinge, aber Land ohne Plan

ASYLSYSTEM ÜBERLASTET

Zelte gegen Obdachlosigkeit

Salzburger Nachrichten DIENSTAG, 18. OKTOBER 2022

HINTERGRUND 3

Ohne Zelte geht es kaum



Die Not an Asylquartieren zeichnete sich ab. Warum das so ist. Und warum es billig ist, die Schuld auf den Innenminister zu schieben.

Asyl-Campingpong ...

WWW.DIATLINGER.AT

Und auch Flüchtlingskoordinator Andreas Achrainer appelliert am Dienstag in der "Zeit im Bild 2" bei ORF-Moderator Martin Thür an die Länder, feste Quartiere in der Landesgrundversorgung zur Verfügung zu stellen. "Dann wären keine Zelte notwendig", stellte Achrainer klar.

THEMA FLÜCHTLINGE



Zelte-Streit: Erste ÖVPlerin für Asyl-Stopp

FLÜCHTLINGS-CHAOS: Sieben Länder erfüllen ihre Flüchtlings-Quote nicht

Im Streit um die bundesweite Flüchtlings-Verteilung ist weiterhin kein Ende in Sicht. Österreich. Die Flüchtlingszelte des Innenministerium sorgen weiter für



QUARTIERSUCHE

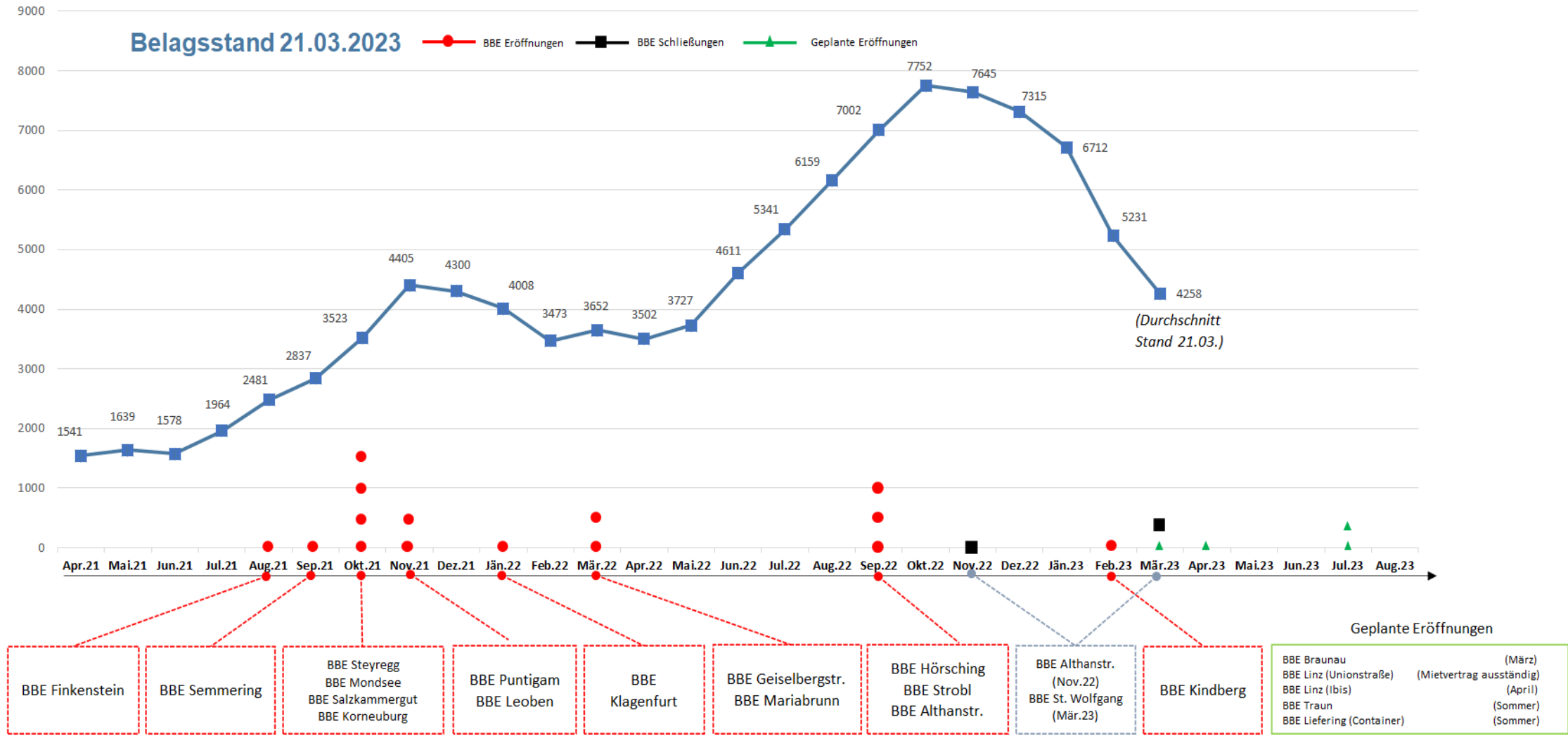
Asylwerber-Zelte in Kärnten sind jetzt leer

Kommunikation in der Grundversorgung

- Unterbringung von Asylwerber*innen in Gemeinden polarisiert
 - Kommunikation ist Teil der qualitätsvollen Leistungserbringung in der Grundversorgung
 - Notwendigkeit frühzeitig und ausgewogenen zu informieren
 - Regelmäßige Abstimmungen mit relevanten Stakeholdern in betroffenen Gemeinden
 - Angepasste Kommunikationsformate
- Beispiele sind
 - Briefsendungen an Anrainer*innen
 - Haustürgespräche
 - Bürger*innendialoge
 - Sicherheitskonferenzen mit relevanten Akteuren
 - Gemeinsames Auftreten mit Bürgermeister*innen
 - Kooperationen und Abstimmungen mit Initiativen vor Ort

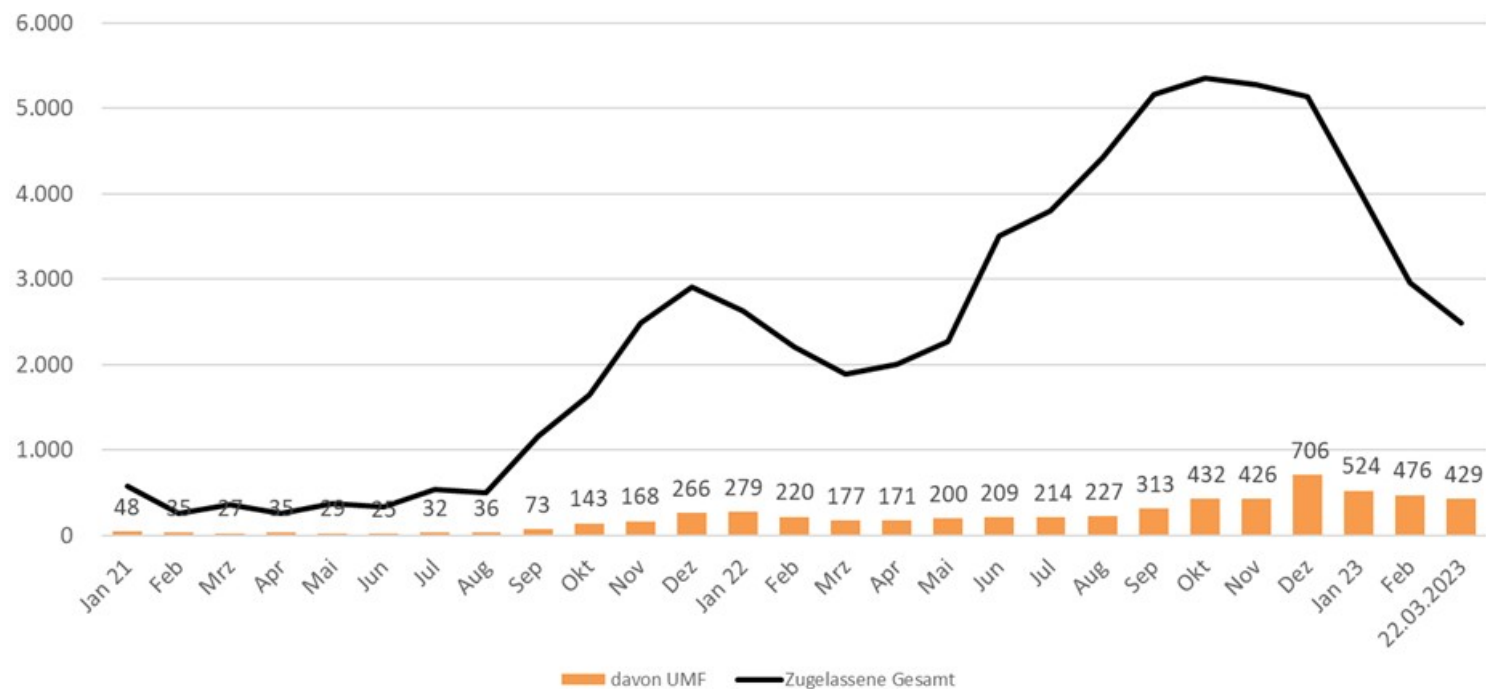


Lagedarstellung in den BBE's



Zugelassene und überstellbare Klient*innen

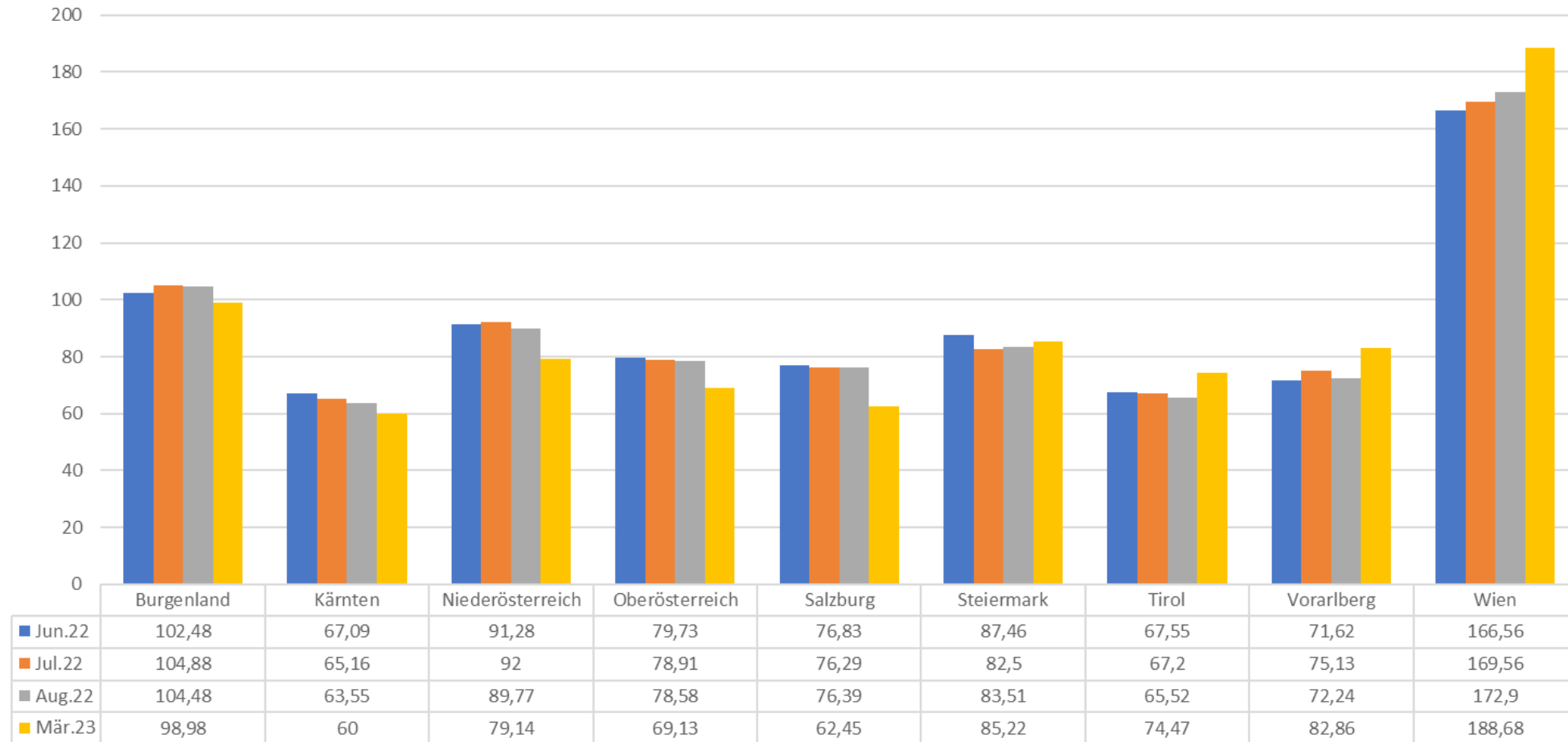
Zugelassene in BBE Verlauf 2021 bis 2023



Überstellbare / Dauer in Wochen	Gesamt	%
weniger als 1 Woche	226	9,1%
mehr als 1 Woche	279	11,2%
mehr als 2 Wochen	157	6,3%
mehr als 3 Wochen	121	4,9%
mehr als 4 Wochen	98	3,9%
mehr als 5 Wochen	59	2,4%
mehr als 6 Wochen	1.546	62,0%
mehr als 1 Jahr	6	0,2%
Gesamt	2.492	100,0%

Quoten Bundesländerentwicklung

Quoten Bundesländerentwicklung Sommer 2022 vs heute



Letzte Eröffnung

BBE Kindberg (SBS Sonderbetreuungsstelle)

MAX-Kapazität	250
Eröffnungsdatum:	07.02.2023
Baujahr:	1900
Bisherige Nutzung:	Landespflegezentrum (davor 5 Jahre Leerstand)



Letzte Eröffnung

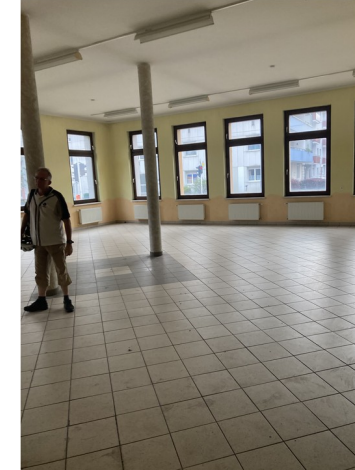


BBE Braunau

MAX-Kapazität	100
Eröffnungsdatum:	27.03.2023
Baujahr:	n.b.
Bisherige Nutzung:	Berufsschule

Geplante Eröffnungen

BBE Linz (Unionstraße)	
MAX-Kapazität	100
Geplante Eröffnung	April
Baujahr:	n.b.
Bisherige Nutzung:	ÖBB Lehrlingsheim



BBE Linz (Ibis)	
MAX-Kapazität	100-300
Geplante Eröffnung	April
Baujahr:	n.b.
Bisherige Nutzung:	Hotel



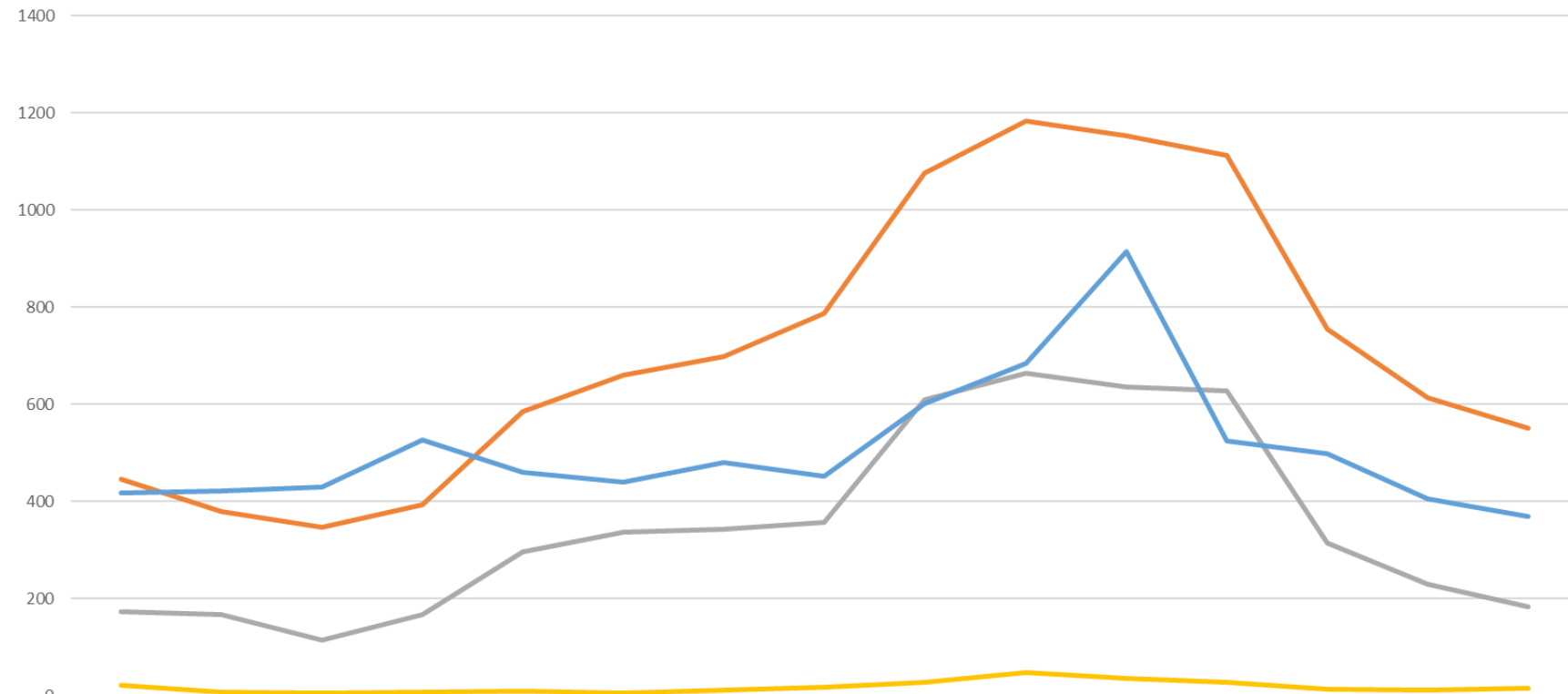
Geplante Eröffnungen

BBE Traun (Container)	
MAX-Kapazität	100
Geplante Eröffnung	Sommer
Baujahr:	n.b.
Bisherige Nutzung:	n.b. bzw. Container

BBE Salzburg Lieferung (Container)	
MAX-Kapazität	100-200
Geplante Eröffnung	Sommer
Baujahr:	n.b.
Bisherige Nutzung:	n.b. bzw. Container

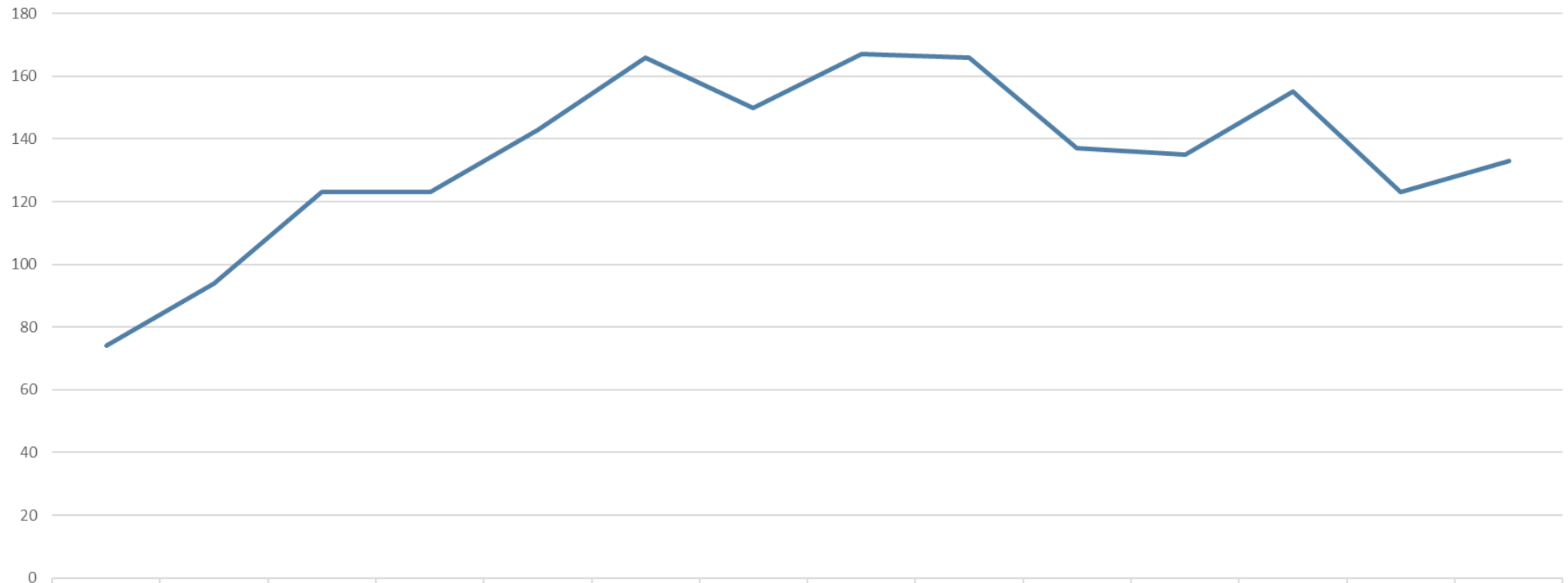
Geschäftsbereich GVS Kennzahlen (u)UMF

Lagedarstellung UMF Belagsstand, UMF Belagsstand Traiskirchen, uUMF Belagsstand und Belagstand begleitete Kinder



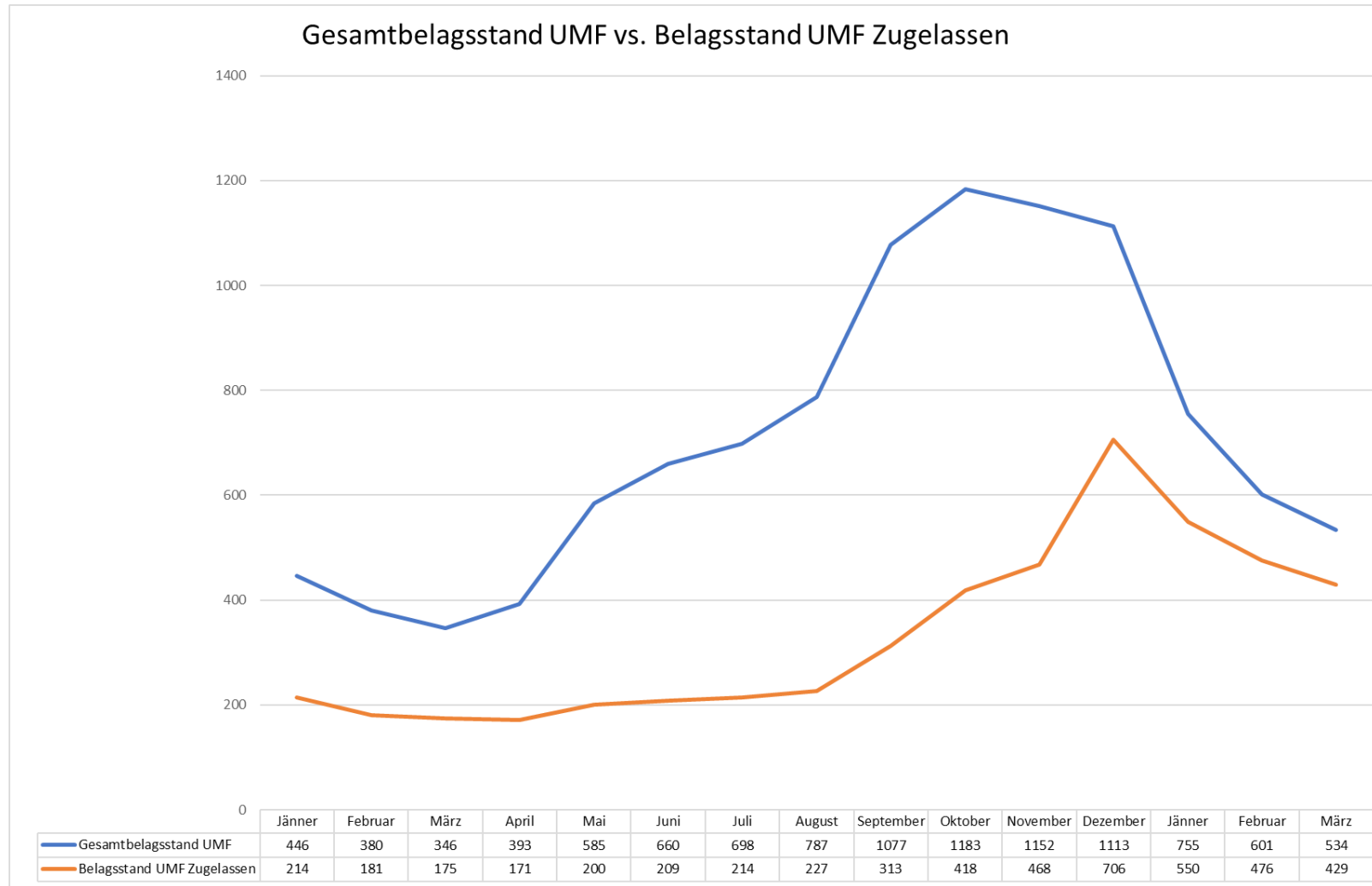
	Jänner	Februar	März	April	Mai	Juni	Juli	August	September	Oktober	November	Dezember	Jänner	Februar	März
UMF Belagsstand Gesamt	446	380	346	393	585	660	698	787	1077	1183	1152	1113	755	614	550
UMF Belagsstand Traiskirchen	173	168	115	167	296	336	343	357	610	665	635	627	314	229	183
uUMF Belagsstand	22	7	6	7	9	6	11	18	27	49	36	27	14	12	15
begleitete Kinder	418	421	430	527	461	440	480	451	601	685	915	524	498	406	370

Durchschnittliche AD UMF GESAMT vor Überstellung in die L-GVS



	Jänner	Februar	März	April	Mai	Juni	Juli	August	September	Oktober	November	Dezember	Jänner	Februar
Durchschnittliche AD UMF GESAMT	74	94	123	123	143	166	150	167	166	137	135	155	123	133

Geschäftsbereich GVS – Belagstand UMF nach Status im Zulassungsverfahren



Betreuungseinrichtungen für UMF

BBE Finkenstein (UMF)		BBE Korneuburg (UMF)	
Belagstand	68	Belagstand	100
Reichenau (UMF)		BBE Traiskirchen (uUMF & UMF)	
Belagstand	59	Belagstand	186
BBE Mariabrunn (UMF)			
Belagstand	133		



*Belagstand zum 23.03.2022

Herausforderungen 2022 & 2023

Grundversorgung von UMF



Medizinischer und psychologischer Sonderbetreuungsbedarf bei UMF



Neueröffnung von UMF-BBE (BBE Mariabrunn mit bis zu 300 Plätzen für UMF und Familien)



(u)UMF mit (erwartetem) Schutzstatus und Notwendigkeit intensiverer (Einzel-)betreuung



Höhere und rasch angestiegene Anzahl an (u)UMF und daher gesteigerter Unterbringungsbedarf



Hohe Anteil zugelassene (u)UMF & lange Aufenthaltsdauern:
Ø 133 Tage



Schulbesuch für schulpflichtige UMF sowie angemessene Beschäftigung/Ausbildung nicht-schulpflichtiger UMF

Vorhaben zur Verbesserung der Situation Grundversorgung von UMF

Neue Kooperationen mit spezialisierten
Organisationen (z.B. für Deutschkurse, Sport)

Pilotprojekt in Mariabrunn und Korneuburg:
aufsuchende Jugendberatung

Erweiterung der Infomaterialien für UMF

Projekte zur Prävention von Gewalt und
Straffälligkeit

Ausbau des Schulungsangebots für MA*innen (z.B.
Obsorge, Klient*innenpartizipation, Verfahren)

Das Kinderschutzkonzept

- Basierend auf UNICEF Mindeststandards zur “Verankerung auf struktureller und organisatorischer Ebene”
- Ausbildung von Kinderschutzbeauftragten

*„Die Kinderschutzbeauftragten wirken federführend an der **Umsetzung des Kinderschutzkonzeptes** in den Bundesbetreuungseinrichtungen mit. Dazu gehört die regelmäßige Information an Mitarbeiter*innen, eine Einführung für neue Mitarbeiter*innen, und die regelmäßige Überprüfung der Wirksamkeit des Kinderschutzkonzeptes.“*



Umsetzung des Kinderschutzkonzepts

- Zielgruppengerechte Informationsvermittlung
- Weiterbildung von Betreuer*innen, beispielsweise zu
 - „Gendersensible Buben*arbeit und Gewaltschutz bei unbegleiteten Minderjährigen“
 - Aufbauschulungen zu aktuellen Themen „Vernachlässigung“ und „Arbeit mit Eltern“
 - LGBTIQ* Vertrauenspersonen



Herausforderungen 2022 & 2023

Geschäftsbereich URB

- § 10 BFA-VG: BBU ist gesetzliche Vertreter in allen Verfahren vor dem Bundesamt und dem Bundesverwaltungsgericht
- Alle weiteren Aspekte der gesetzlichen Vertretung nicht vom Vertretungsumfang gem. § 10 BFA-VG umfasst
 - Keine Pflege- und Erziehung, insbesondere auch keine Angelegenheiten der Wohnsitzwahl
 - Keine gesetzliche Vertretung in anderen rechtlichen Angelegenheiten
 - – Keine Vermögensverwaltung
- In 2022 wurden 3.018 Rechtsberatungen im Rahmen der gesetzlichen Vertretung durchgeführt
- Längere Begleitung, u.a. bei inhaltliche Einvernahmen, im Verfahren durch lange Aufenthaltsdauern



**Vielen Dank
für Ihre
Aufmerksamkeit!**

Impressum

Bei den gegenständlichen Folien handelt es sich um eine aus Stichworten bestehende Unterlage, welche keinen Anspruch auf Vollständigkeit erhebt.

Die Verwendung von Inhalten dieser Folien bedarf der vorherigen Zustimmung der BBU GmbH.

© Bundesagentur für Betreuungs- und Unterstützungsleistungen
Leopold-Moses-Gasse 4, Stiege 2, Top 3, 1020 Wien

Geschäftsführer: Mag. Andreas AchRAINER
office@bbu.gv.at

FN 525828 b; HG Wien